

En unik miljö – hur påverkar det vår tillsyn?

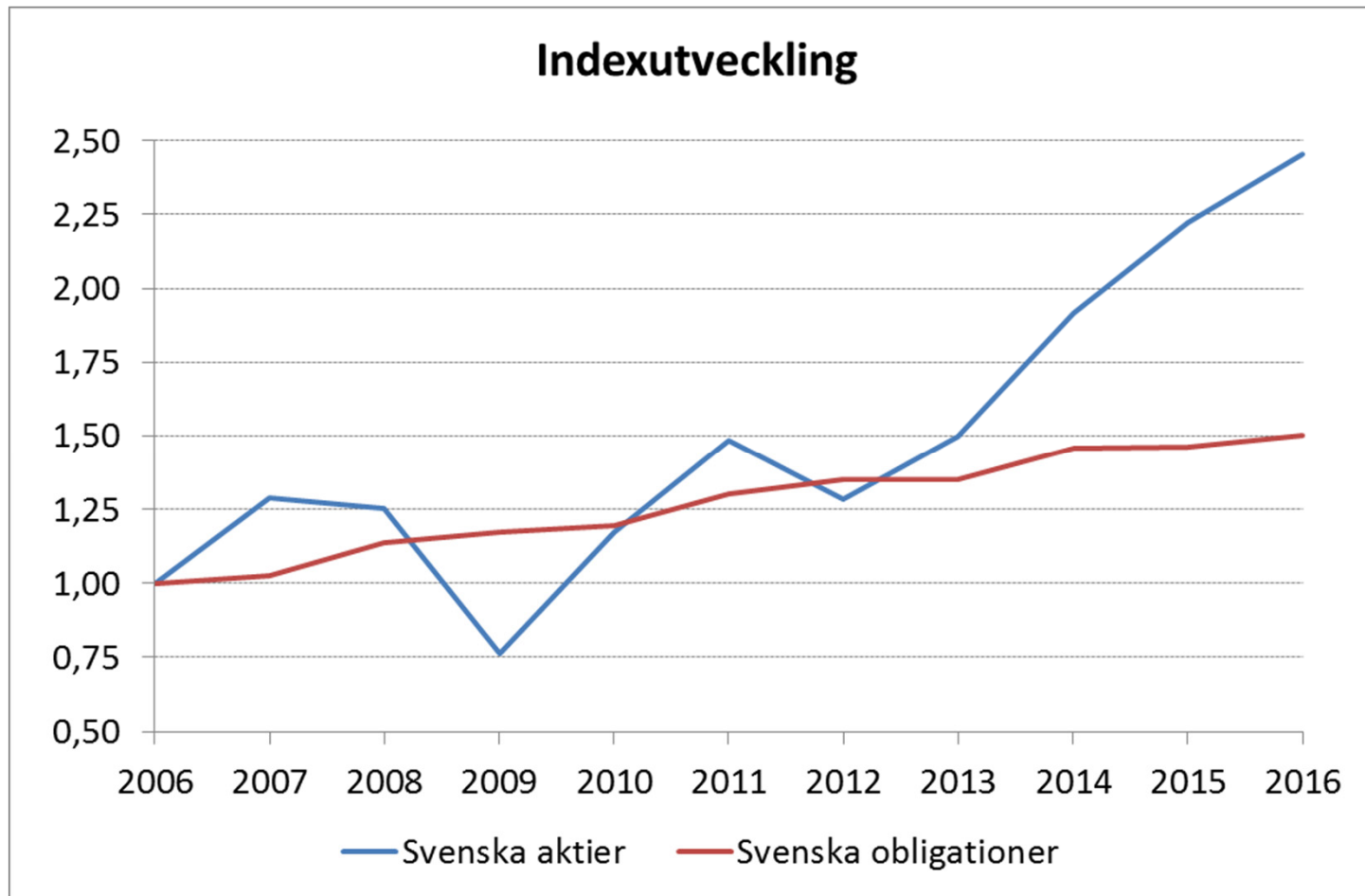
Erik Thedéen, generaldirektör FI

Terminsstart Pension

15 februari 2017



Gynnsam utveckling

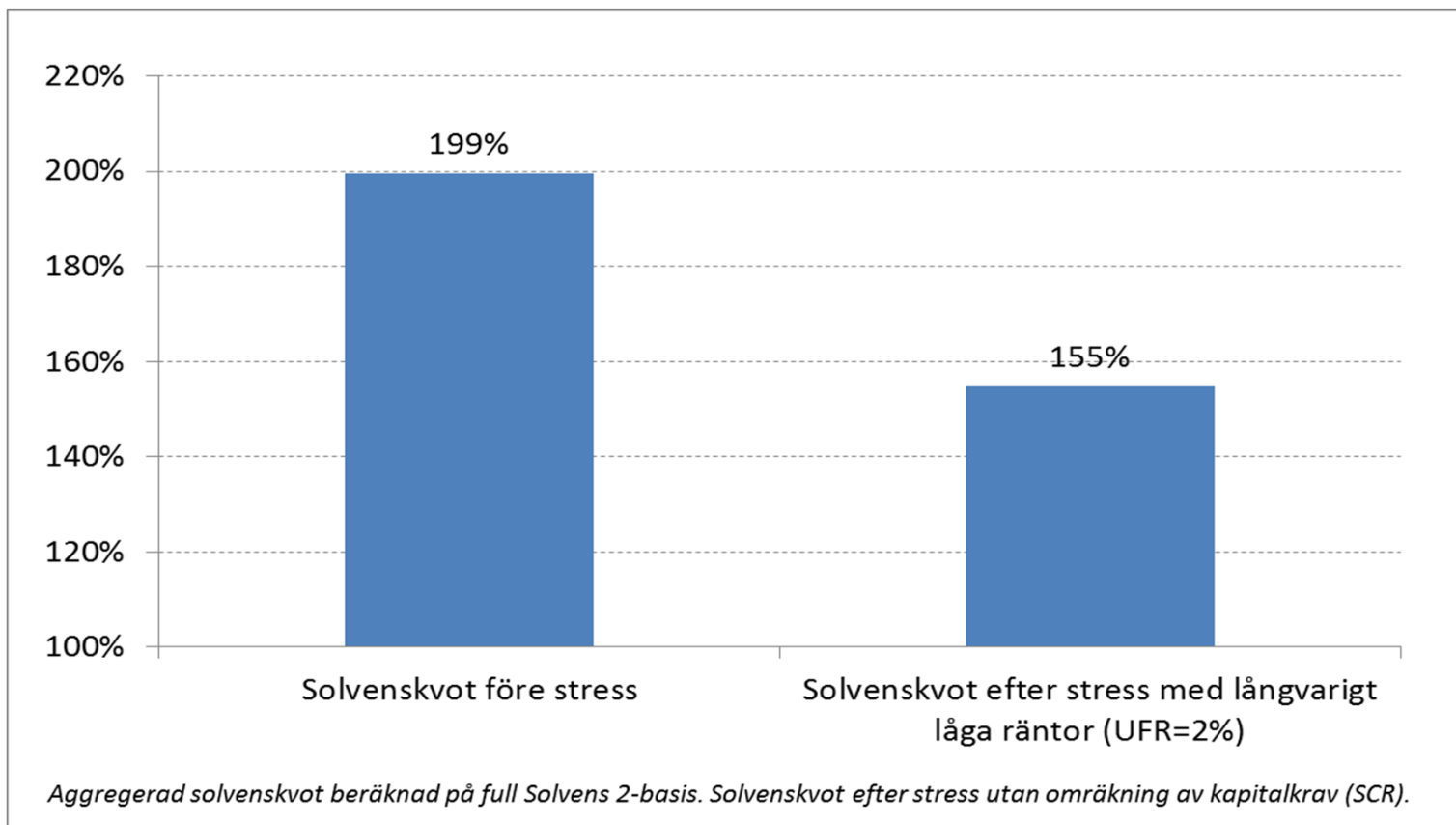


FINANSINSPEKTIONEN

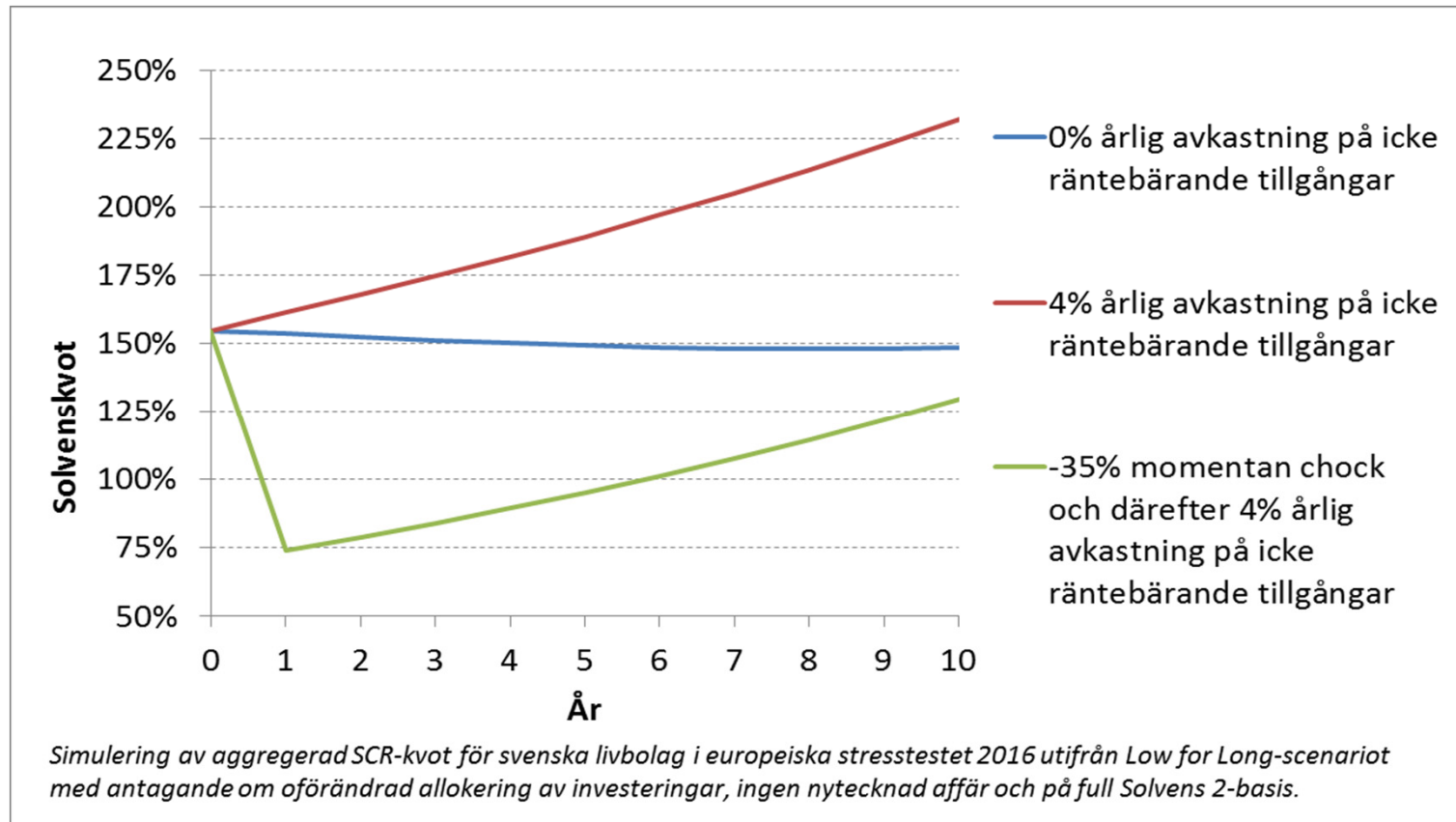
Utmaningar



Svenska livbolag i europeiska stresstest 2016



Simulerad solvensutveckling vid långvarigt lågränteläge





Trafikljusmodellen – viktig verktøy i tilsynen

Brister i trafikljusmodellen

■ Ränterisk

- Negativa räntor en realitet.
- Speglar diskonteringsräntorna verkligheten över tid?

■ Kreditrisk

- Skillnader i risk mellan exponeringar underskattas.

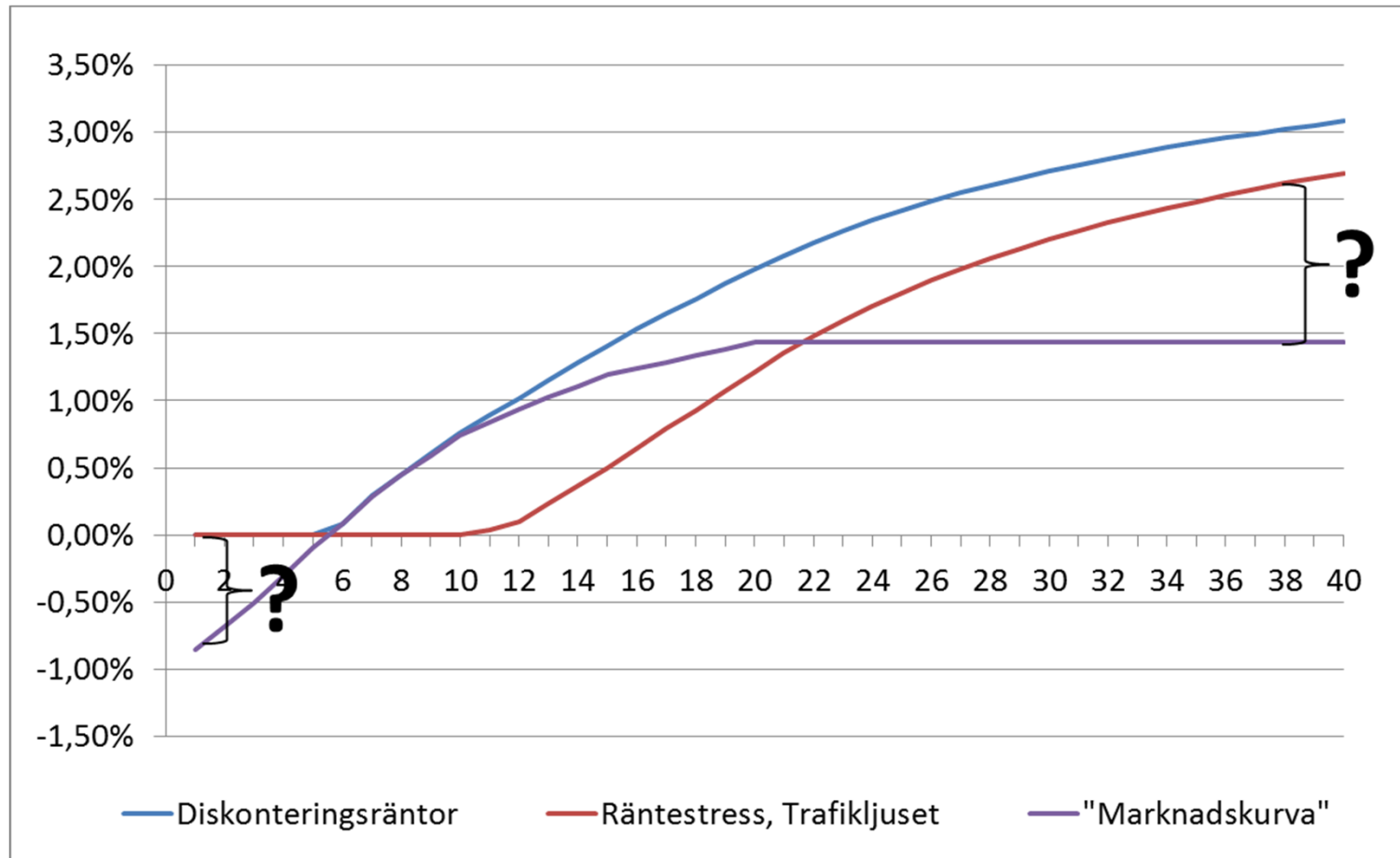
■ Diversifieringseffekter

- Antaganden om för höga diversifieringseffekter mellan finansiella risker.



Vägen framåt

Exponering mot ränterisk



A close-up photograph of a hand holding a golden scale of justice. The hand is positioned at the top, gripping the central pivot point of the scale. The scale consists of a horizontal beam with two pans hanging from it by chains. The background is a solid, muted teal color. The lighting is soft, highlighting the metallic texture of the scale and the skin of the hand.

Balans mellan säkerhet och risktagande

Avslutningsvis

- Utvecklingen framöver kan innebära stora utmaningar för pensionsbranschen.
- Företagen behöver beakta såväl kraven i regelverken som den rådande ekonomiska verkligheten.
- FI:s fokus: att företagen kan uppfylla sina åtaganden i olika marknadslägen.
- PPM-systemet behöver reformeras.

