



# Makroekonomisk stabilitet och hushållens skulder

Erik Thedéen

2017-09-14

Swedbanks Finansfrukost, Karlstad



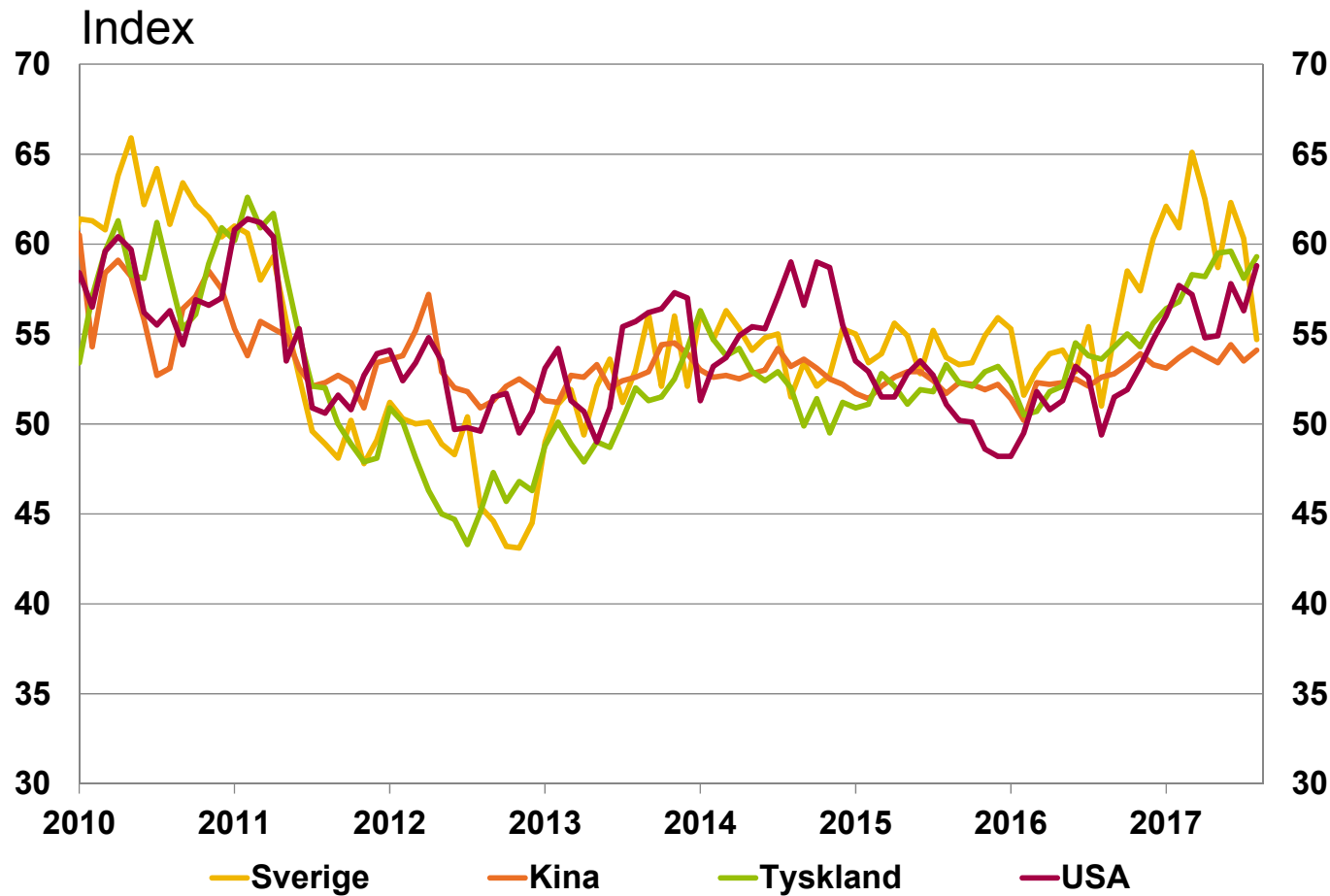
# FI:s uppdrag

Finansiella  
systemet

Konsument-  
skyddet

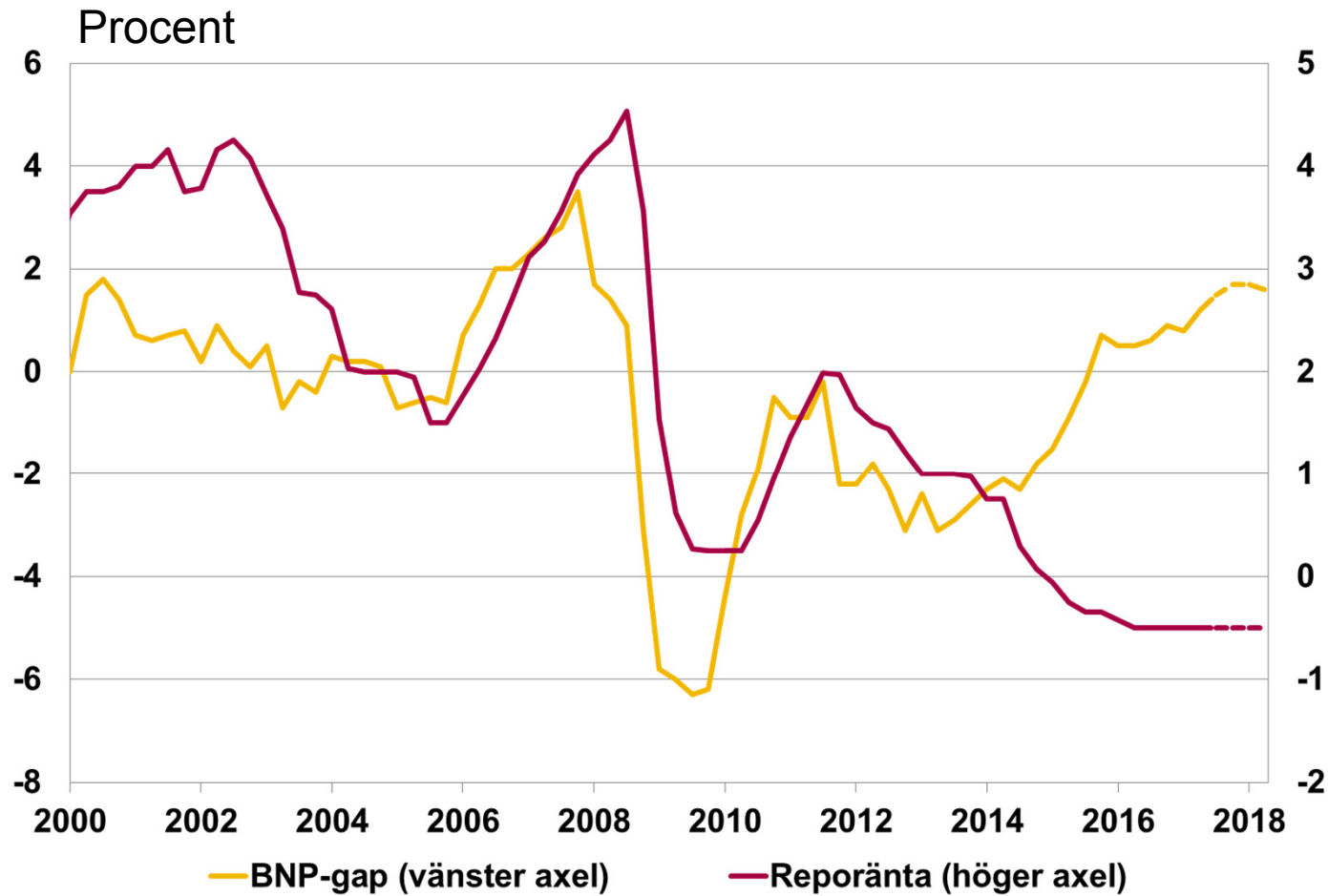
Makroekonomin

# Stark ekonomisk tillväxt



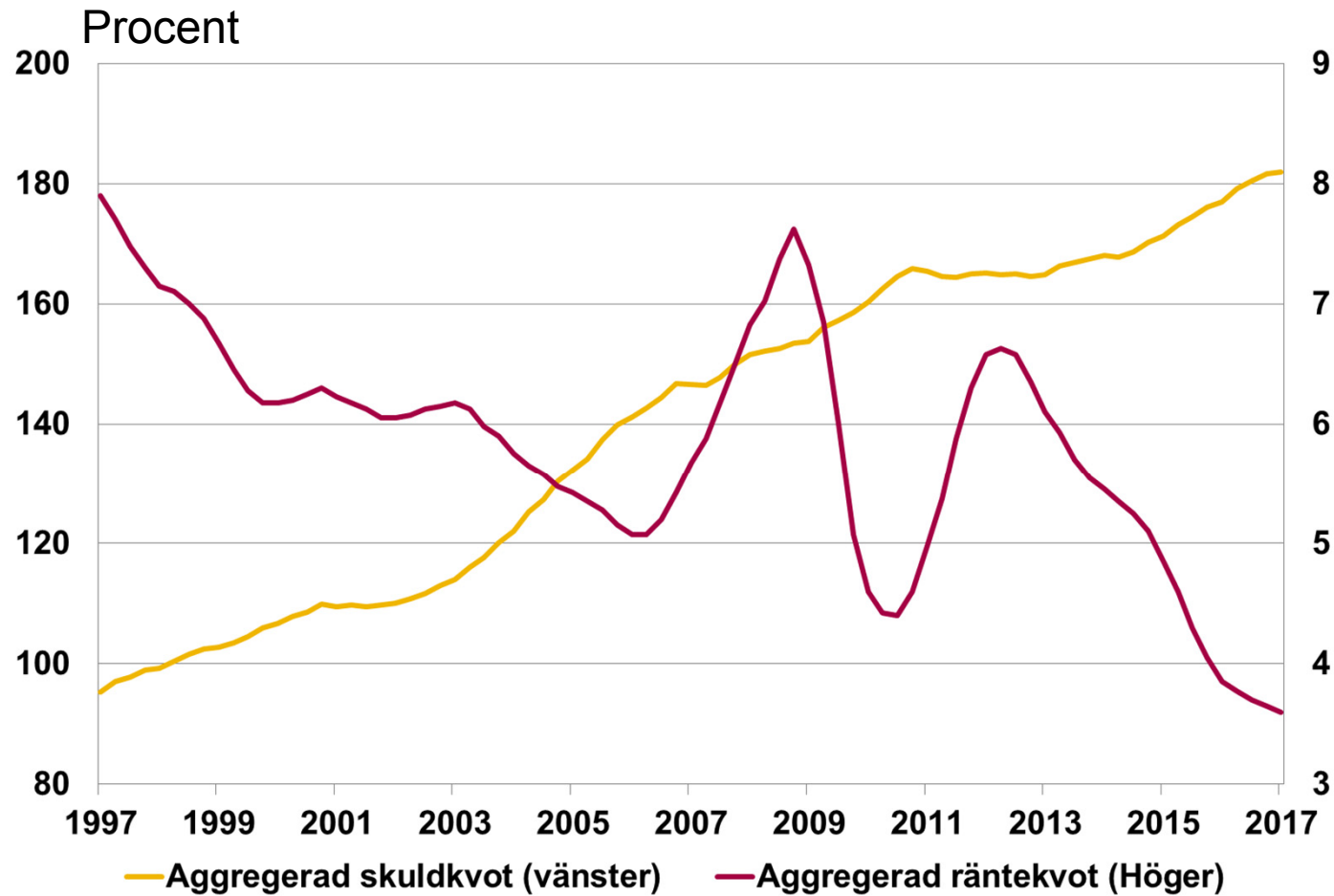
Anm: PMI, Tillverkningsindustrin, säsongrensat

# Drivhus för skulder



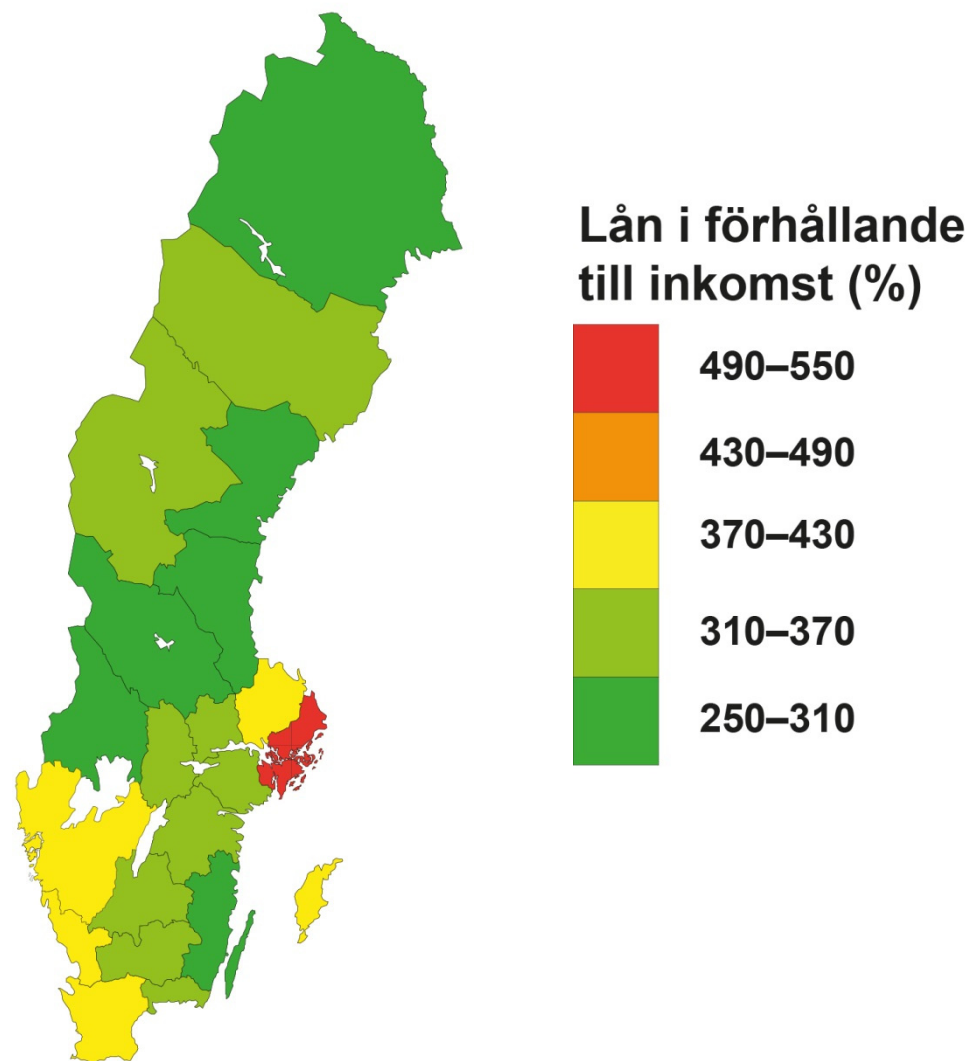
Källa: Konjunkturinstitutet

# Hushållens ränterisk



Källa: SCB

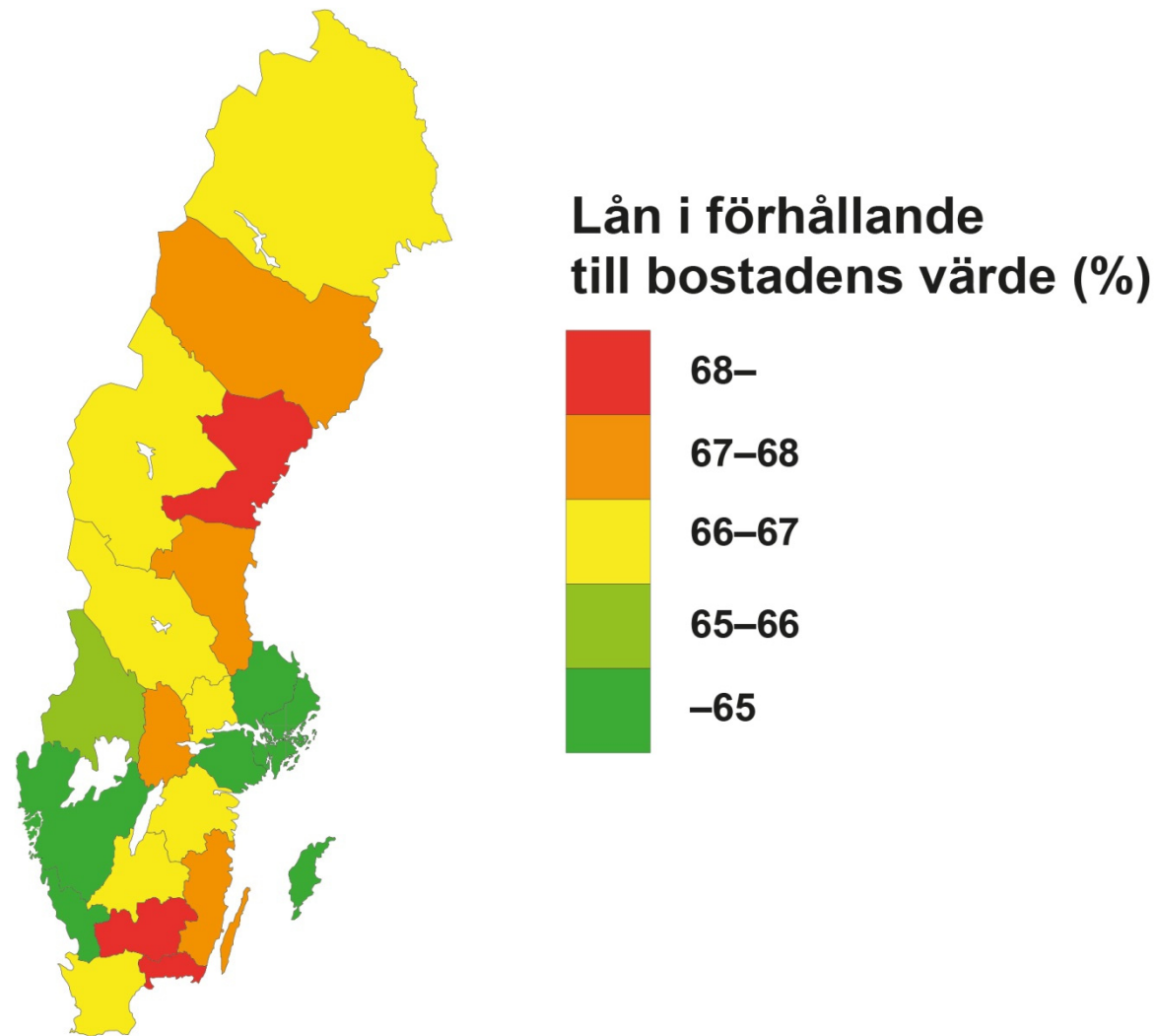
# Skuldkvot fördelad på län



Källor: "Den svenska bolånemarknaden", Finansinspektionen 2017, grundkarta SCB

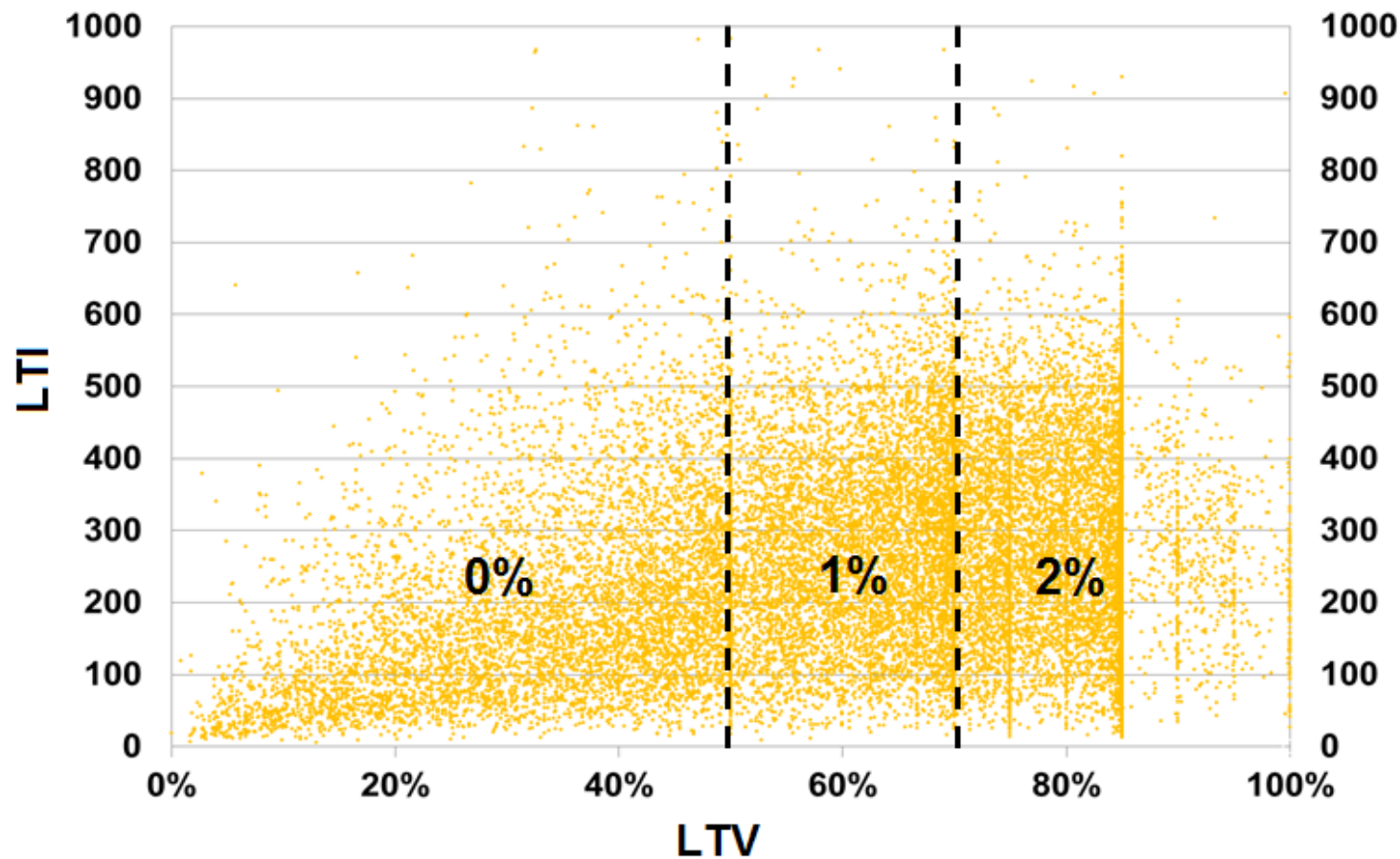
Anm: Nya lån. Genomsnittlig skuldkvot, procent

# Belåningsgrad fördelad på län



Källa: "Den svenska bolånemarknaden", Finansinspektionen 2017, grundkarta SCB  
Anm: Nya lån. Genomsnittlig belåningsgrad, procent

# Nuvarande amorteringskrav

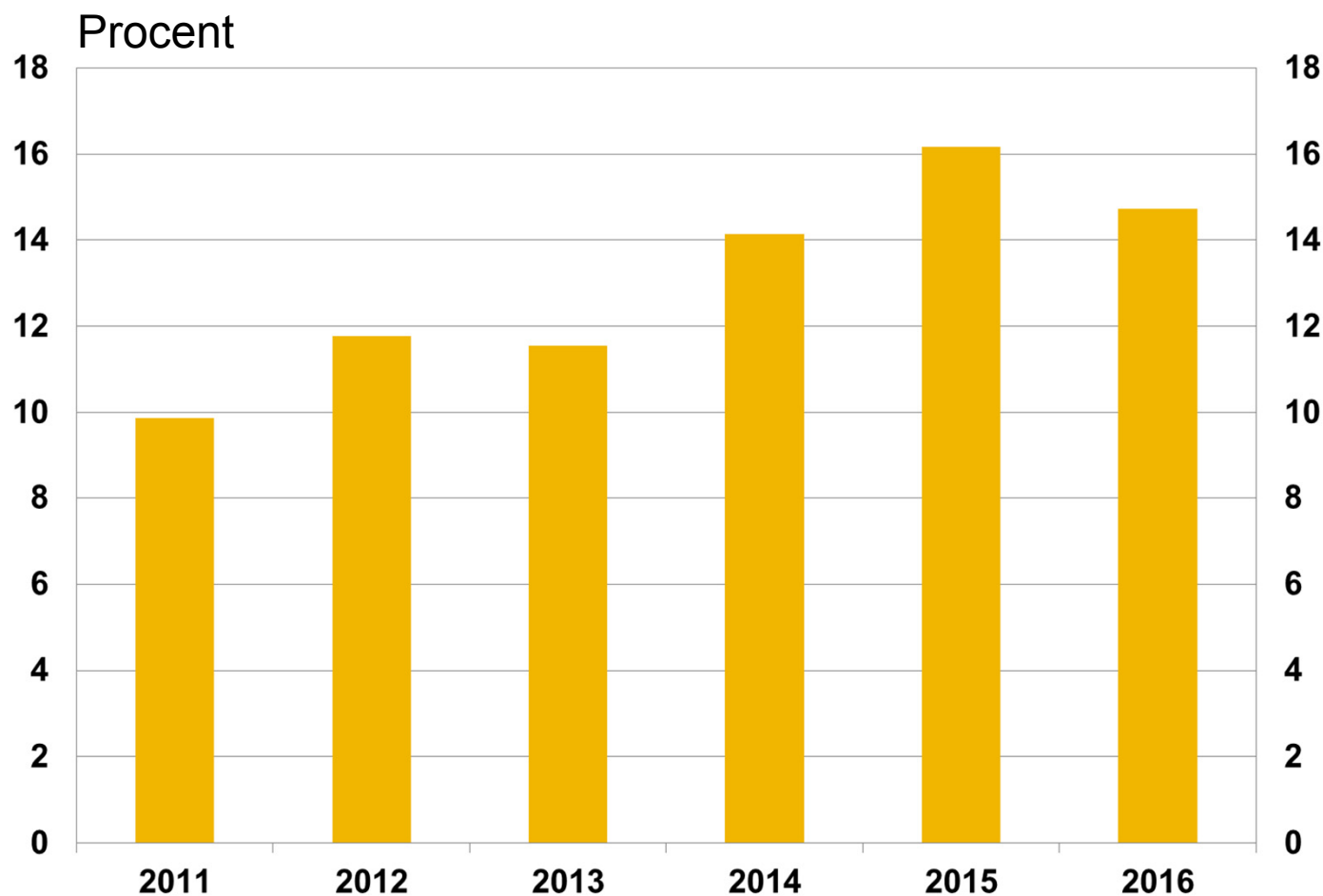


Anm: En prick representerar ett hushåll.

Källa: Finansinspektionen

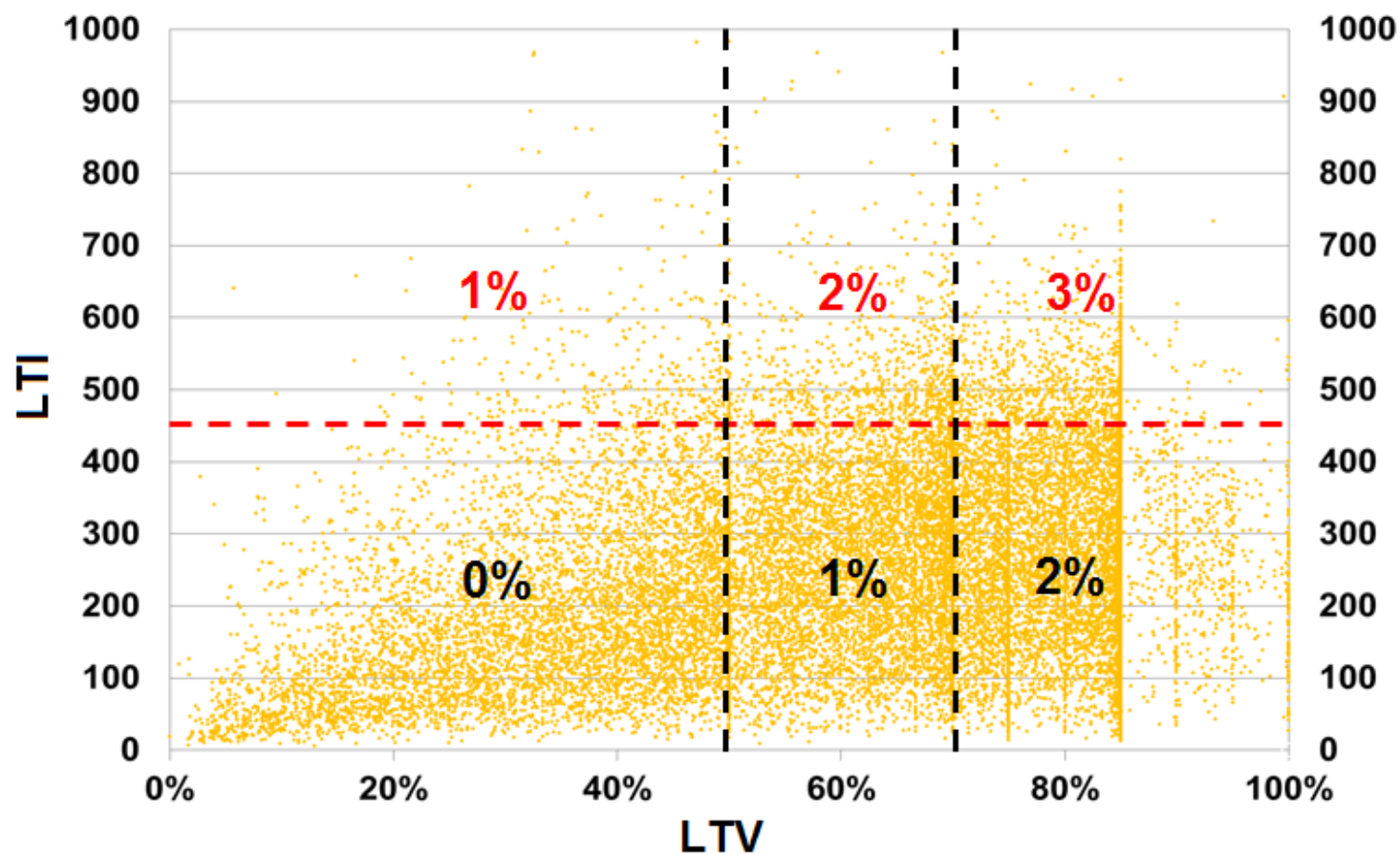


# Andel med hög skuldkvot



Anm: Andel låntagare med en skuldkvot över 450 procent av bruttoinkomsten.  
Källa: Finansinspektionen

# Skärpt amorteringskrav



Anm: En prick representerar ett hushåll.

Källa: Finansinspektionen

# Sammanfattning

- Unikt läge
- Skärpt amorteringskrav – skuldkvotsbroms
- Samlad politik behövs

